

あんこ党にうれしい! あんこ特集



〈丹波園〉丹波黒豆と大納言のどら焼
各日50点限り 324円(1個)



〈本家ハッ橋西屋〉
ハッ橋やさんの
あんこ 501円
(つぶ餡500g)



〈京都成寿庵〉
生どら焼き 540円
(いちご・1個)



〈吉廻家〉
一休餅 810円
(6個入)



〈京生塾大野〉
① 麩まんじゅう 241円(1個)
② 抹茶麩まんじゅう 292円(1個)



〈満月〉
阿蘭梨餅 各日1,000点限り
141円(1個)



22日水・25日出 限定販売
〈亀屋良長〉
スライスようかん 小倉バター
各日50点限り 540円(2枚入)



22日水・25日出 限定販売
〈亀屋良長〉
烏羽玉 各日50点限り
540円(6個入)

23日(木祝)・26日(日) 2日間限定販売

午後4時30分からの 出来たて直送便

※整理券を午後4時より配布します。

→〈出町ふたば〉

名代豆餅

各日160点限り・お一人さま2点限り 661円(3個入)

←〈鳴海餅本店〉赤飯

各日60点限り・お一人さま2点限り 432円(1折)



第10回
京都展
伝統とモダンの競演
福岡三越 9階催物会場
2月22日(水)〜27日(月) 最終日午後5時終了

※天候などの影響により、産地変更や入荷のない場合がございます。予めご了承ください。
※加工品の素材は、京都府産以外の素材を使用している場合がございます。
※画像はイメージです。
※価格はすべて税込です。標準税率10%と軽減税率(8%)が混在しております。
※イベントなどで飲食する場合は、標準税率10%となります。



京都展の詳しい情報はコチラから

MITSUKOSHISENAN
は、アプリクーポン特典がございます。
三越伊勢丹アプリ内のクーポン画面をご覧ください。

はんなりスタンド



← 実演 〈祇園きなな〉
きななのいちごパフェ 1,001円(1杯)

EMAIKARD プラス・三越伊勢丹アプリ会員さま限定

24日(金) 限定販売

〈新門前 米村〉
よねむら
オリジナルクッキー
48点限り 5,501円(390g)



目にも雅やか 京のお弁当・おばんざい



実演 〈大徳寺さいき家〉
黒毛和牛・牡蠣だし巻弁当 1,782円(1折)



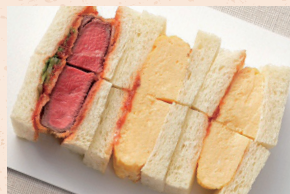
実演 〈佐近〉
天然鯛昆布×胡麻和え弁当
各日30点限り 1,944円(1折)



実演 〈京料理 松正〉
京の松花堂 2,700円(1折)



実演 〈雅幸胤〉
銀鱈西京焼弁当 1,620円(1折)



実演 〈ソルブレザ〉
ビーフステーキカツ&玉子サンド
各日70点限り 1,350円(1折)



実演 〈前田珈琲〉
ふわふわ玉子サンド 864円(1折)

いつも美味しい、やっぱり美味しい! 定番スイーツ



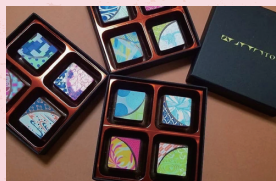
〈京都 北山 マールブランシュ〉
お濃茶ラングドシャ「茶の菓」
1,201円(8枚入)



〈京洋菓子 ジュヴァンセル〉
竹取物語 3,240円(1本)



初出店 実演 〈Riziere/リジェール〉
焼きたてフィナンシェ 1,501円(6個入)



初出店 〈TOWA Kyoto/トワキョウト〉
華~はな~チョコレート4個セット(宇治抹茶・黒ゴマ・きなこ・ほうじ茶) 1,981円(1箱)



実演 〈藤菜美〉
① わらび餅3色詰合せ 1,251円(1折)
② 茶の露ほろり 350円(1個)



〈インダコーヒ〉
① I&DECAF (アイアンドデカフェ) 50点限り 1,781円(180g)
② カフェショコラ 619円(1カット)



実演 〈五建外良屋〉
みたらしういろ 195円(1本)



24日(金) 限定販売
〈京都 村上開新堂〉
↑ ロシアケーキ 2,765円(12個入)
● マドレーヌ 1,998円(8個入)
各50点限り

京を感じる味わい



〈七味家本舗〉
① 七味大袋 1,080円(25g)
② おばんざいのもと(大) 1,620円(8g×25袋)



〈ごまの専門店ふかほり〉
① 金つきたてごま 540円(80g)
② 万能ごまだれ 1,080円(390ml)



〈へんこ山田のごま屋〉
① 一番絞り 金ごま油 1,620円(275g)
② 胡麻豆腐 540円(1個)



〈味工房志野〉
新商品 金時にんじんドレッシング 972円(400ml)

【食品 その他の出店】

京の飴工房 岩井製菓(ひやし飴の素)・笹屋昌園(本わらび餅 極み)・千丸屋(東寺ゆば)・松露庵(ベビーカステラ)・中井製茶場(有機栽培茶)



①〈なちや〉 榎ヌードル椀各種(洗朱・溜) 各5点限り 各**9,350円**
(榎・純漆塗/口径:約15×高さ7.4cm/750ml/食洗機対応)
②〈市原平兵衛商店〉 桜八角箸(大・中)各種
各15点限り **1,980円**(桜/大:約23cm、中:約21cm)



初出店
←〈香老舗 松栄堂〉
六種花世界 コーン
2,750円
(コーン型お香
6種/各5粒入)



←〈ブラッツ〉
ガーゼ真綿布団
各2点限り 各**85,800円**
(側地:綿100%、詰物:絹100%/
約150×210cm/1.0kg)

第10回

伝統とモダンの競演

京都展

2月22日(水)～27日(月)
【最終日午後5時終了】
福岡三越 9階 催物会場

は、アプリクーポン特典がございます。
三越伊勢丹アプリ内のクーポン画面をご覧ください。

京で彩る春の新生活



←〈和詩倶楽部〉
①包み香 各種
1,320円
(和紙・天然香料)
②懐柄紙 各種
440円
(美濃和紙/
30枚入)

← 初出店 〈京都徳力版画館〉
壁画絵師・木村英輝コラボ
「おはこ」各種 **50点限り 528円**から
(箱:7×7.5×高さ3.5cm)
※箱の中身は
お菓子やメモ帳等
お選びいただけます。

京教徳力版画館

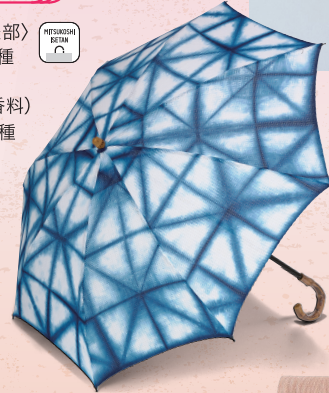
→〈鳥井金網工芸〉
蒸しあみ **5点限り 15,400円**
(ステンレス/直径22cm)
※鍋・野菜は付属いたしません。



実演
←〈中嶋象嵌〉
桜透かしペンダント
ブローチ **3点限り**
35,200円(金・銀・鉄)



→〈かつら清老舗〉
正絹ちりめん
あて梅こーム
2点限り 17,600円
(絹/約縦12(房含む)
×横14.5cm)



←〈工房 藍の館〉
藍染め
折りたたみ日傘 各種
7点限り 29,700円
(綿100%/親骨41cm)
※画像の商品は1点限りです。
※1点1点染まり方が異なります。



実演
→〈遊絲舎〉
京袋帯
「短冊段文」
1点限り
231,000円
(絹・その他)

【その他の出店】 京都しるく(シルク化粧品)・絞彩苑種田(和装小物)・みのや(京呉服)・やまなか雅陶(京焼・清水焼)

22日(水)・25日出ササピス



〈野呂本店〉
お試しセット 各日**30点限り 1,080円**
(花すきぎ、赤かぶ、長芋わさび、昆布大根/各1袋)



実演 〈東東来〉
九条ねぎと牛すじ煮込み
各日**50点限り 1,296円**(200g)

特別提供品



実演 〈Riziere/リジエール〉
カヌレ
各日**30点限り 324円**(1個)



実演 〈古都香〉
みたらし団子
1,132円(6本)



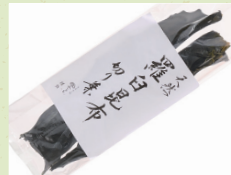
〈樹悟〉
すくぎ
各日**30点限り 810円**(250g)



実演 〈佐近〉
合鴨スモーク
各日**30点限り 1,296円**(1パック)



〈くらま辻井〉
徳用切落し昆布
各日**50点限り 648円**(180g)



〈京昆布 舖田なか〉
天然羅臼昆布切り出し
200点限り 1,080円(150g)

特別提供品



初出店 〈京蠟燭なかむら〉
京の灯りセット
5セット限り 5,500円



実演 〈福永念珠舗〉
お参りセット各種(念珠・念珠袋・
ふくさ) **20セット限り 13,200円**
(女性用・本絹房) ※画像は商品の一例です。



〈香鳥屋〉ラフィア2本手
トートバッグ **5点限り 11,000円**
(ラフィア・牛革/約 33.5×39.5cm)



〈ちりめん服 祇園〉
京ちりめん
デザイン
ブラウス各種
20点限り
16,500円
(ポリエステル
100%/
フリーサイズ
(M～L対応))



予告

San-X Characters
サンエックス90周年
うちのこたちの大展示会
たればんだ・リラックマ・すみっぐらし
3月3日(金)～26日(日) 午前10時～午後8時
(最終日 午後6時終了 入場は終了の1時間前まで)
九州初開催 福岡三越9階「三越ギャラリー」

みんなの
生まれた
ところの話

入館料が必要です。
詳しくは福岡三越
公式ホームページを
ご確認ください。



福岡三越公式ホームページ



MITSUKOSHI
福岡 〒810-8544 福岡市中央区天神2-1-1
電話092-724-3111 大代表

福岡三越は、連日休まず営業いたします。営業時間/午前10時～午後8時

※諸般の事情により、営業日・営業時間に変更になる場合がございます。電話または、公式ホームページにてご確認ください。